



こもれびと風の先生たち

株式会社
フェアリーランド

代表 K 先生

経営者として大切にしていることは？

園に関わる全ての人たちを心からリスペクトすることです。つねに彼らにとって最善を考え、誠実に向き合いたいと思っています。

こもれびと風の好きなところは？

保育者が自由にのびのびと全力でチャレンジしているところ。多分ここまで自由奔放に楽しんでチャレンジしている人たちは全国たくさん園を見渡してもないと思います！

子どもたちのここがすごい！と思う瞬間は？

チャレンジしてみよう！という意思決定を自分でできる瞬間。自分のタイミングで新しい一歩にチャレンジする瞬間はすごい！

わたしらしさ～実はこんな一面も～

6人のお母さん。

性格は忘れっぽく、いいことも悪いこともすぐに忘れる。細かいことが苦手。ひらめきと情熱で生きています。

どんな子どもでしたか？

野山を駆け回って遊ぶ子どもでした。

「みんなと同じ」よりも「人と違うこと」をして生きてきた気がします。それが今の私につながっているのかな。



こもれびと風の 先生たち

園長 T 先生

保育者として大切にしていることは？

先生たちが自分らしく、いきいきと保育できる
職場づくりを大切にしています

こもれびと風の好きなところは？

こもれびと風に関わる全ての方々が本当に温か
くて「子育て」をみんなで支え合える場所です

子どもたちのここがすごい！と思う瞬間は？

心から楽しい・嬉しいと感じた瞬間に見せる
笑顔がまっすぐで本物だということ

わたしらしさ～実はこんな一面も～

3人のお母さんで、うち2人は男女の双子。休日
はコンセプトのあるカフェ探しをしています

どんな子どもでしたか？

破天荒な子で、面白いことに迷わず飛び込むタ
イプ。気づくと周りも巻き込んで楽しんでいる



こもれびと風の先生たち

A 先生

保育者として大切にしていることは？

「やってみたい！」の気持ちと、その子らしさを大切にしています

こもれびと風の好きなところは？

あたたかい雰囲気の中で先生も子どもたちも笑顔でのびのびと過ごしているところです

子どもたちのここがすごい！と思う瞬間は？

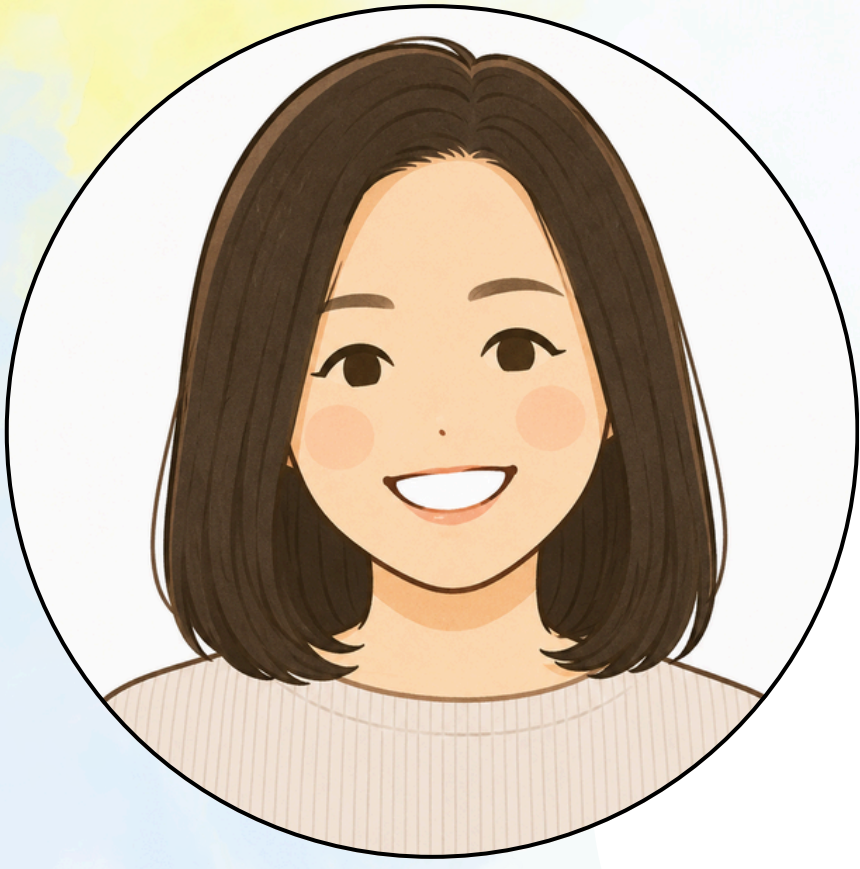
何度もあきらめずに挑戦する姿にいつも元気ももらっています

わたしらしさ～実はこんな一面も～

ちょっと人見知りですが慣れると普通によくしゃべります。特に野球の話をふられるとテンション上がります

どんな子どもでしたか？

外で遊ぶのが大好きで秘密基地を作ったり、食べられる草花を探しまわっていました



こもれびと風の 先生たち

H 先生

保育者として大切にしていることは？

いつも笑顔で、子どもたちや先生たちとたくさん
の楽しいを見つけること

こもれびと風の好きなところは？

前向きで元気！いつも笑顔で溢れる、柔らかい
雰囲気です！

子どもたちのここがすごい！と思う瞬間は？

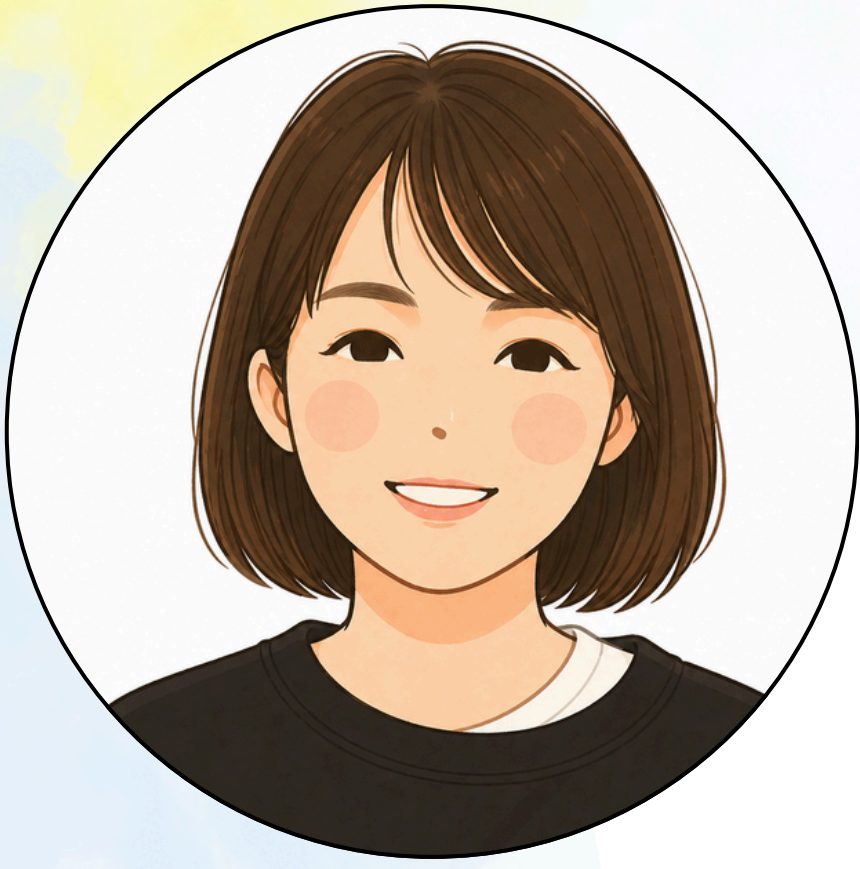
たくさんいる先生の名前をすぐに覚えて自分の"た
のしい"をいろいろな先生に教えてくれるところ

わたしらしさ～実はこんな一面も～

素敵な植栽を活かした装飾や飾りつけに
ひっそりハマっています♪

どんな子どもでしたか？

野生児の一言です笑
一日中外で遊んでいました♪



こもれびと風の先生たち

M 先生

保育者として大切にしていることは？

こどもと同じ気持ちで、五感を使って様々なものに触れ素直に感じたり、全てのことを全力で楽しむことです。

こもれびと風の好きなところは？

先生方一人ひとりの良さや強みがあり刺激を受けられる所と、園内外で緑がいっぱいで癒される所です！

子どもたちのここがすごい！と思う瞬間は？

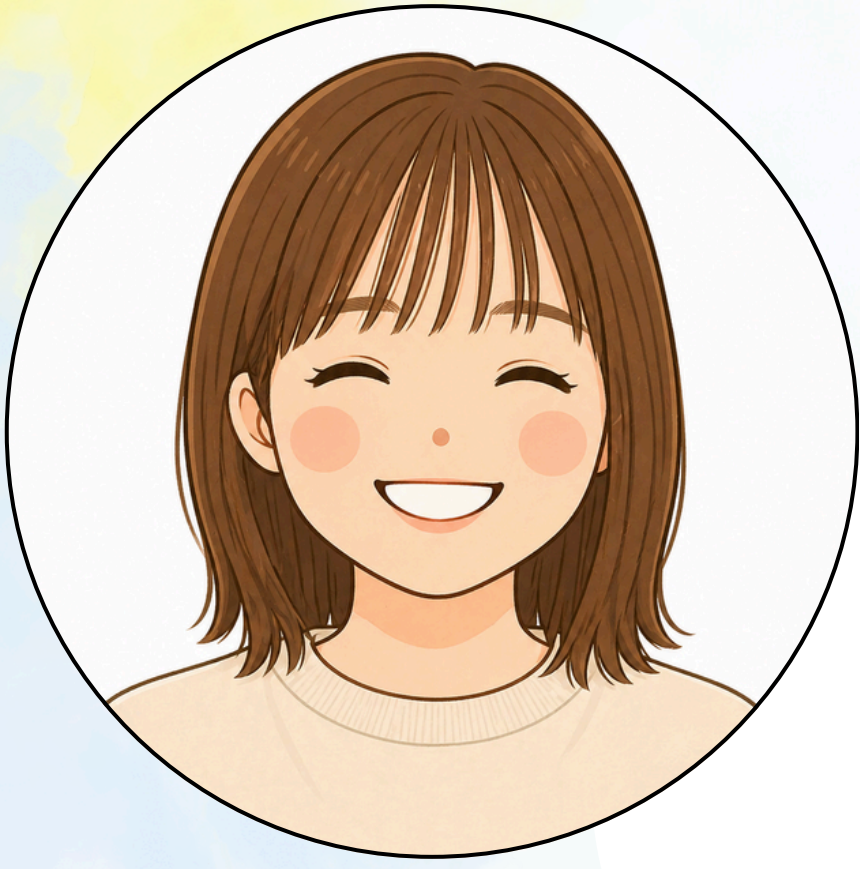
遊ぶ時、食べる時、話を聞く時など、全てにおいて全力でキラキラした目で取り組むところです。

わたしらしさ～実はこんな一面も～

辛いもの大好き❤️辛いもの大好きな先生たちと一緒に、辛い物を笑いながら食べてます。(笑)

どんな子どもでしたか？

幼稚園の頃の担任の先生が大好きで憧れていて、家に帰ってから幼稚園ごっこを毎日してました☺



こもれびと風の 先生たち

S 先生

保育者として大切にしていることは？

子どもと同じ目線で、対等であること。
子どもの小さな「できた！」を見逃さないこと。

こもれびと風の好きなところは？

可愛い子どもたち♡温かい保護者の皆様♡優しく
くて面白い先生たち♡美味しい給食..全部♡

子どもたちのここがすごい！と思う瞬間は？

日々の小さな「できた！」が積み重なって、
大きな「できた！」になる瞬間。

わたしらしさ～実はこんな一面も～

ONとOFFがはっきりしているところ。家での
ぐだぐだモードは誰にも見せられません。笑

どんな子どもでしたか？

幼稚園の頃はよく泣く子どもでした。昔からは
想像ができないほど、強く逞しくなりました★



こもれびと風の 先生たち

E 先生

保育者として大切にしていることは？

いつも明るく元気であること！
子どもたちの目線で一緒に楽しむこと！

こもれびと風の好きなところは？

明るくて楽しい先生方と様々なことを一緒に考
えながら保育ができるところです♡

子どもたちのここがすごい！と思う瞬間は？

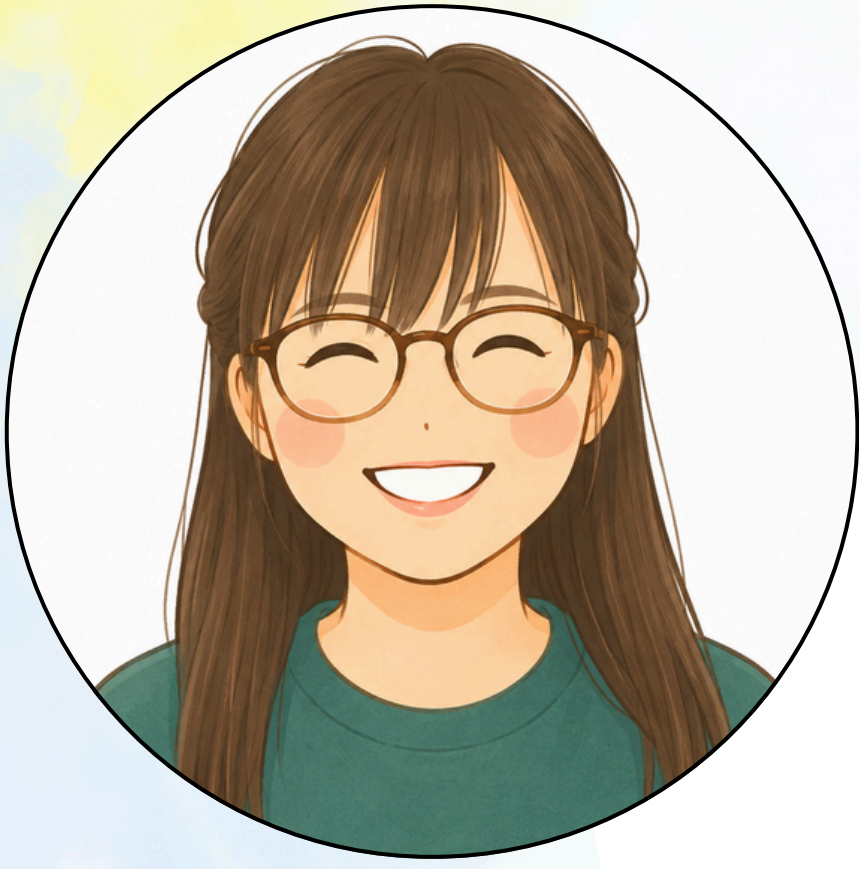
何に対しても吸収力がすごい！大人の仕草を
真似る、可愛らしい姿にいつも癒やされます😊

わたしらしさ～実はこんな一面も～

何でも前向きに考えることが好きです！人見知り
ですが、打ち解けるとアクティブになります(笑)

どんな子どもでしたか？

ずーっと歌って踊ってました！が、大人になっ
た今では全くその要素はありません！



こもれびと風の 先生たち

M 先生

保育者として大切にしていることは？

「ありがとう」「すてきだね」などのあたたかな声掛けを大切にしています。

こもれびと風の好きなところは？

あたたかな先生達ばかりで人間関係良好！子どもにとっても心地よい保育環境だと思います。

子どもたちのここがすごい！と思う瞬間は？

遊びを楽しむ力！！湧き出る発想力！！
見ている私達にもワクワクが伝わってきます☆

わたしらしさ～実はこんな一面も～

休みの日はどっぷり音楽沼に浸り中☆ホルン、
ピアノ、弾き語りギターにはまっております♪

どんな子どもでしたか？

将来の夢は歌手☆小学校卒業のプロフィール帳
交換で友達にサインを書いていた記憶あり…。



こもれびと風の 先生たち

Y先生

保育者として大切にしていることは？

子どもたち一人ひとりと関わり、一緒に遊んだり
お話ししたり何事も一緒に楽しむこと

こもれびと風の好きなところは？

自分の担任しているクラス以外の子どもたちの
ことも知り、関わっているところ

子どもたちのここがすごい！と思う瞬間は？

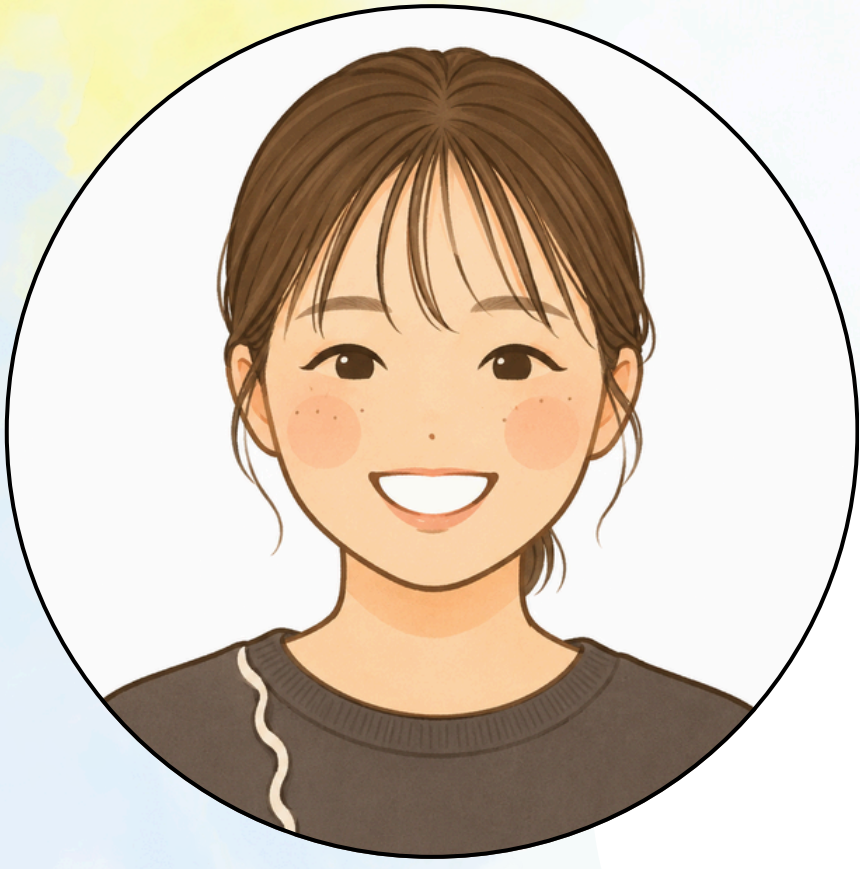
何事にも挑戦し、昨日できなかったことが翌日
できるようになっていること。

わたしらしさ～実はこんな一面も～

おとなしそうとよく言われますが、
仲が深まればたくさんお話します。

どんな子どもでしたか？

前にいくタイプではなく、周囲の様子を見なが
ら行動して過ごしていました。



こもれびと風の 先生たち

N先生

保育者として大切にしていることは？

楽しいことや悔しいことなど、子どもたちと一緒に感じて成長しながら自分も楽しむ！

こもれびと風の好きなところは？

自然が豊かで子どもも先生たちものびのびと過ごせるところ！

子どもたちのここがすごい！と思う瞬間は？

些細なことにも気付く力や大人では絶対に思い付かないような発想にいつも驚かされています✨

わたしらしさ～実はこんな一面も～

幼少期から踊る事が好きでチアダンス、ジャズダンスなどダンス歴15年です💃今年からよさこいも始めました🎊

どんな子どもでしたか？

食いしん坊で昼寝もせずに裸足で走り回っていたり、ずっと歌って踊っていました👧



こもれびと風の 先生たち

Y 先生

保育者として大切にしていることは？

子どもたちの「やってみたい！」という興味関心を見逃さないようにしています！

こもれびと風の好きなところは？

子どもも大人も全力で楽しめ、笑い声が絶えないところ♪

子どもたちのここがすごい！と思う瞬間は？

大人顔負けの発言や発想力に毎日驚かされています(笑)

わたしらしさ～実はこんな一面も～

4人のお母さん！毎回、「えっー!!」と驚かれます(笑)

どんな子どもでしたか？

野球にソフトテニス……。外で駆け回るのが好きな子でした！



こもれびと風の 先生たち

K 先生

保育者として大切にしていることは？

どのクラスの子もみんな可愛い！個性の違いを楽しみながら保育することを大切にしています。

こもれびと風の好きなところは？

先生が得意を活かして生き生き過ごしているところ！こもれびでの仕事が私も大好きです。

子どもたちのここがすごい！と思う瞬間は？

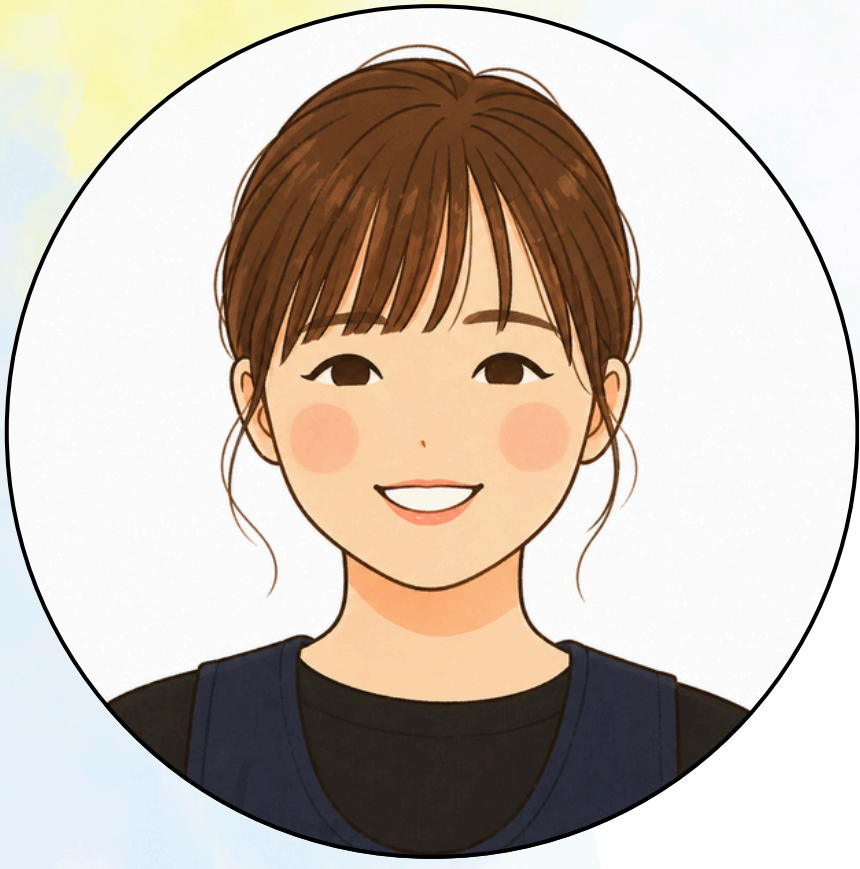
なんでもやってみよう！の意欲があるところ。それを先生たちが温かく見守る雰囲気最高です

わたしらしさ～実はこんな一面も～

家では3人の小学生男児の母です。毎日ドタバタ揉まれつつ賑やかな日々を過ごしています！

どんな子どもでしたか？

人見知りなのに目立ちたがり。リレー選手や指揮・伴奏などを進んでやりたがる子でした。



こもれびと風の 先生たち

E 先生

保育者として大切にしていることは？

こども園でしか学べない経験の中でたくさんの愛情を持って接し、一人ひとりとの時間を大切にすること。

こもれびと風の好きなところは？

職員のチームワーク★一人一人の良いところが活かせるところ★自然がいっぱいなところ

子どもたちのここがすごい！と思う瞬間は？

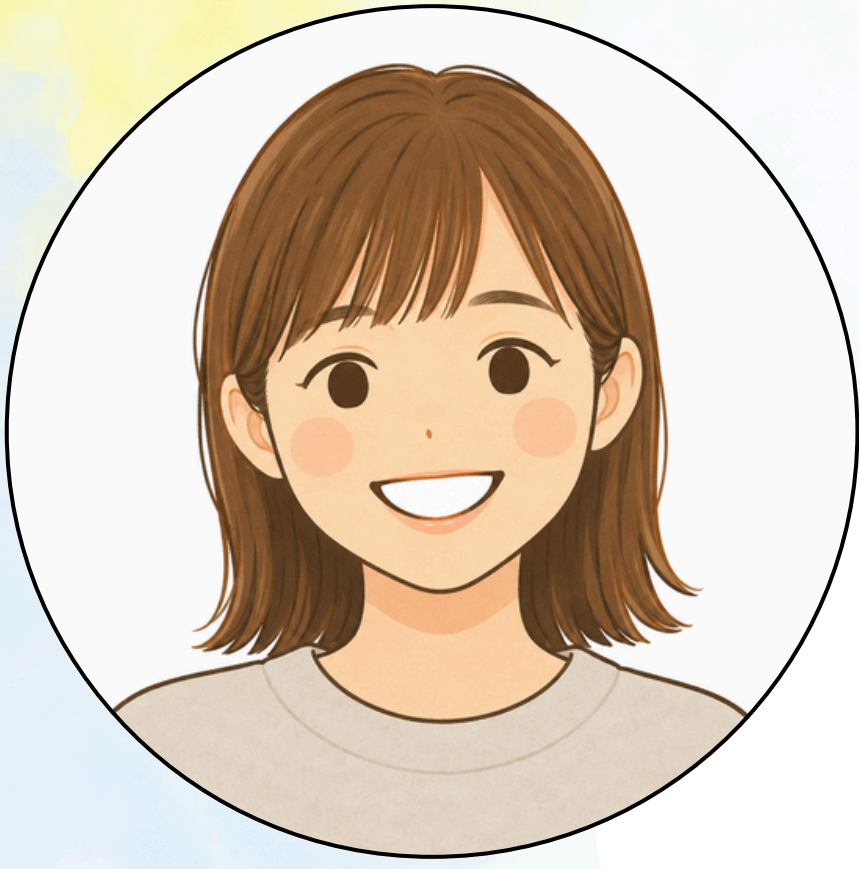
発想が豊かで、友だちを思いやる心が育っているところ♡

わたしらしさ～実はこんな一面も～

とにかく何事にも前向きで悲しい出来事もポジティブに考えられます！周りも巻き込んでいきます！

どんな子どもでしたか？

話を聞いているようで、頭の中では全く違うことばかり考えている子でした！笑



こもれびと風の 先生たち

N 先生

保育者として大切にしていることは？

子ども一人ひとりの思いに寄り添い、笑顔で楽しく過ごすこと！！

こもれびと風の好きなところは？

先生方のあたたかい雰囲気や安心でき、
子ども達が伸び伸びと過ごしているところ♡

子どもたちのここがすごい！と思う瞬間は？

大人には思いつかないような、発見や発想をする
ところ！何でも遊びにする力がすごい★

わたしらしさ～実はこんな一面も～

大食い！

どんな子どもでしたか？

虫取り少年！クラスで1番虫を集めた黒歴史が
あり、苦手な友達には嫌がられていました(笑)



こもれびと風の先生たち

S 先生

保育者として大切にしていることは？

子どもと同じ目線で、安心して関われる存在になることを大切にしています。

こもれびと風の好きなところは？

異年齢の交流を通して、思いやりや自信が育つ姿が多く見られるところが好きです。

子どもたちのここがすごい！と思う瞬間は？

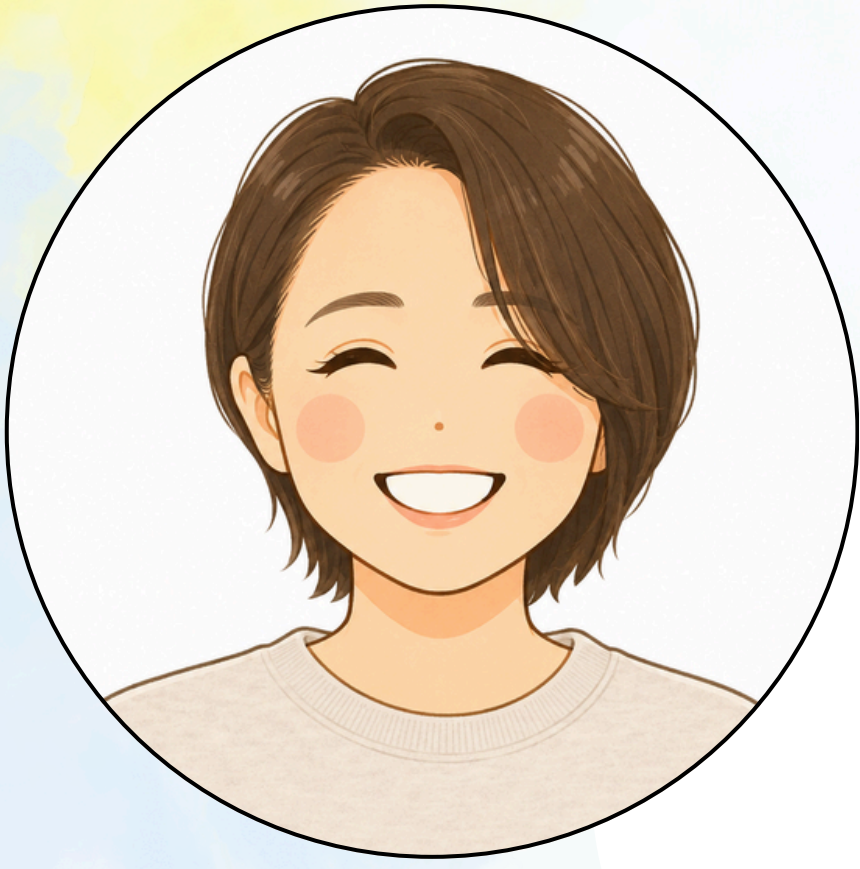
喧嘩の後も笑って遊ぶ姿から、気持ちを引きずらない子どもたちの柔らかさを感じます。

わたしらしさ～実はこんな一面も～

基本インドアですが、気持ちはいつもアウトドアなので、キャンプ好きです。

どんな子どもでしたか？

ウルトラマンのことばかり考えていて、よく物を壊す子どもでした。



こもれびと風の 先生たち

R先生

保育者として大切にしていることは？

子どもの目線に立ち一緒に楽しむ。

こもれびと風の好きなところは？

目の前に広がる公園やふんだんに木材を使用した園舎。そして笑顔のたえない先生たち！

子どもたちのここがすごい！と思う瞬間は？

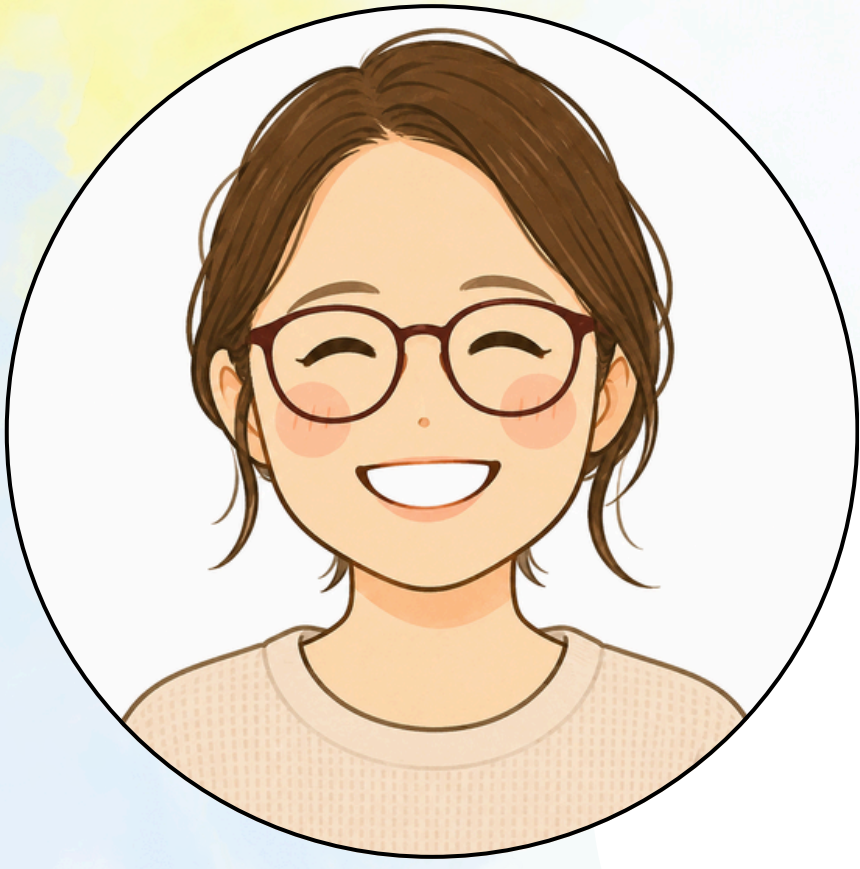
キラキラな笑顔の破壊力💕

わたしらしさ～実はこんな一面も～

皆とワイワイするのも好きですが、1人で興味のあるところをお散歩するのも好きです。

どんな子どもでしたか？

男の子と三輪車で走り回ったり、ヒーローごっこをしていました。



こもれびと風の 先生たち

T 先生

保育者として大切にしていることは？

子ども達が安心して過ごせるように、温かい関わりを大切にしたい。一緒に楽しみながら育ちを支えていくこと。

こもれびと風の好きなところは？

木のぬくもりや自然が感じられるところ。園庭や園舎内のいろいろな植物が楽しませてくれます。

子どもたちのここがすごい！と思う瞬間は？

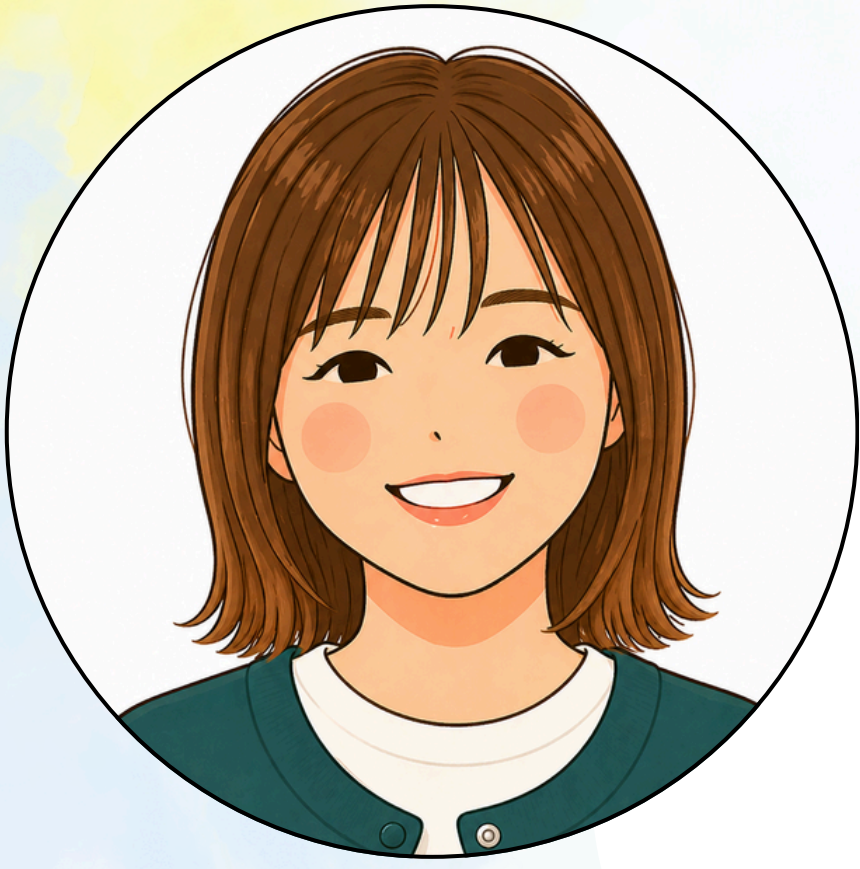
興味があることに夢中になる力。全力で楽しむ子ども達を見ているとすごい！と思います。

わたしらしさ～実はこんな一面も～

忙しい日は家事を時短に。夕飯を作る時間が年々短くなっています。

どんな子どもでしたか？

近所の子ども達と秘密基地を作ったり、ザリガニを探したり、昭和な子どもでした。



こもれびと風の 先生たち

K 先生

保育者として大切にしていることは？

子どもたちと一緒に考えながら、子供目線に立っているいろいろなことに挑戦出来るようにすること！

こもれびと風の好きなところは？

子どもたちの「やりたい！」という気持ちに寄り添ってくれる先生がたくさんいるところ★

子どもたちのここがすごい！と思う瞬間は？

私自身も忘れてしまっていたような些細な出来事もよく覚え、みんなに教えてくれるところ。

わたしらしさ～実はこんな一面も～

寝ることが大好きなので、休みの日は子どもに起こされてもギリギリまで寝ています。笑

どんな子どもでしたか？

小学校のミニバスから高校までの12年間バスケットボールを続けるほど、運動する事が大好きでした！



こもれびと風の先生たち

A 先生

保育者として大切にしていることは？

子どもの目線になって寄り添うこと。子どもと目一杯一緒に楽しむことです♪

こもれびと風の好きなところは？

個性あふれる魅力的な先生たちと楽しくいろいろな活動ができるところです♡

子どもたちのここがすごい！と思う瞬間は？

先生の好きな物や1.2週間程前の会話まで覚えていて、記憶力の良さに毎回驚かされます！

わたしらしさ～実はこんな一面も～

なんでも大丈夫そう！と言われますが動物とのふれあいはあまり得意ではありません…。

どんな子どもでしたか？

世界観の強い子で毎朝別人になりきって登園し、先生を困らせる子どもでした（笑）



こもれびと風の 先生たち

K 先生

保育者として大切にしていることは？

子どもにも、保護者の方にも、保育者にもそれぞれの想いに寄り添える存在でありたいです。

こもれびと風の好きなところは？

木の温かみがある空間でゆったりした雰囲気子どもたちと共に過ごす時間が好きです。

子どもたちのここがすごい！と思う瞬間は？

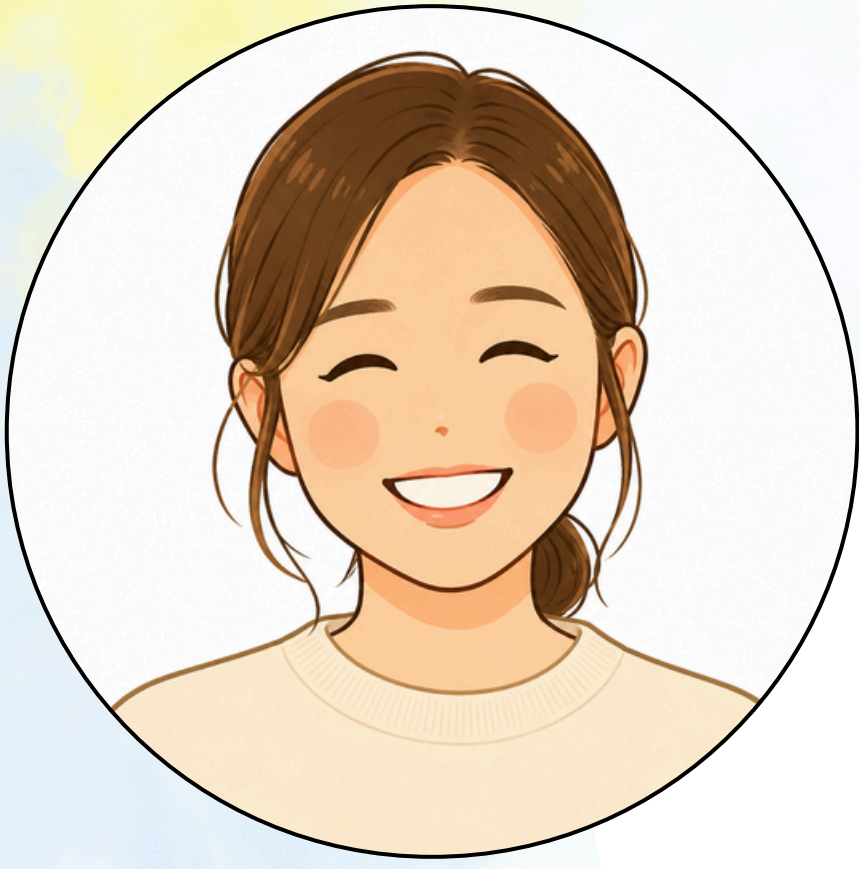
純粋な目でたくさんのおもしろいことを発見し、全力で笑ったり怒ったり泣いたりするところが素敵！

わたしらしさ～実はこんな一面も～

パン作りが大好きで、たまに給食課のヘルプに入り、調理の勉強もさせてもらっています。

どんな子どもでしたか？

外で遊ぶのが大好きで、缶蹴りをしたり、かまくらを秘密基地にしたりして遊んでいました。



こもれびと風の 先生たち

Y先生

保育者として大切にしていることは？

1人ひとりの子どもたちに寄り添い、安心して
過ごせるよう向き合うこと

こもれびと風の好きなところは？

やりたいことを見つけ子どもたちがのびのびと
過ごしているところ

子どもたちのここがすごい！と思う瞬間は？

上手くいかないことがあって悔しくても悲しくても
またチャレンジする気持ち

わたしらしさ～実はこんな一面も～

ものを作ったりするのが好きです！

反対に運動が苦手なんです！

どんな子どもでしたか？

前にでることが苦手、でも友だちとおしゃべり
することは大好きな子どもでした。



こもれびと風の 先生たち

S 先生

保育者として大切にしていることは？

子どもと保育者とたくさんコミュニケーションを取りながらみんなで楽しく過ごす！

こもれびと風の好きなところは？

明るくて優しい先生が多く誰と話しても笑顔になれるところ♡

子どもたちのここがすごい！と思う瞬間は？

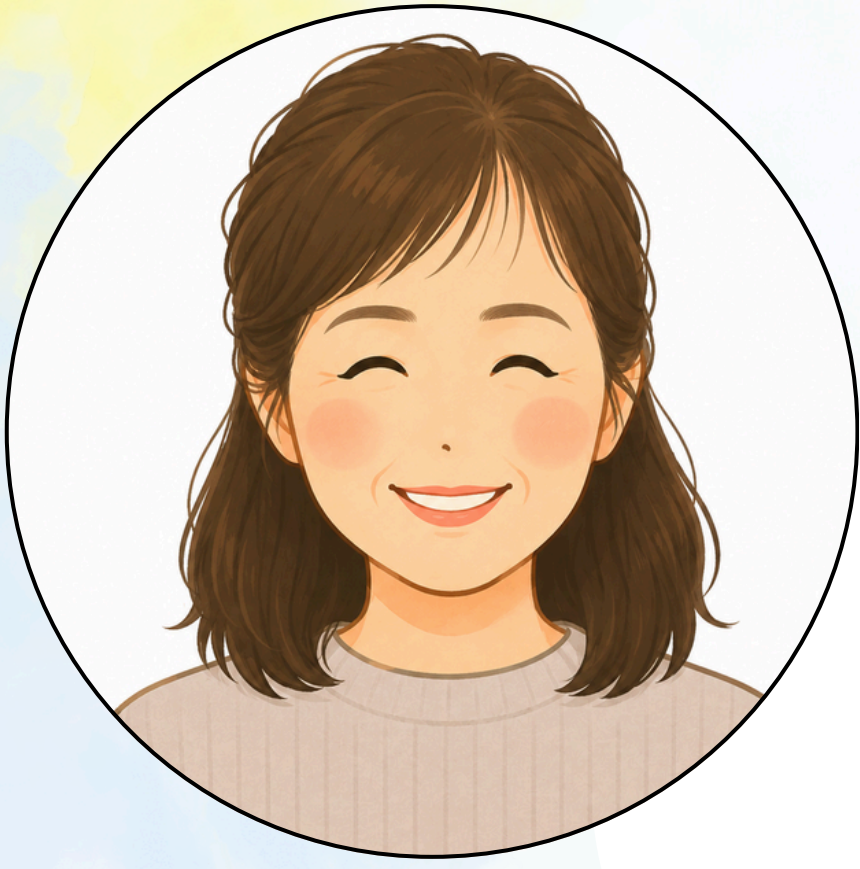
昨日出来なかったことが今日出来るようになっていくとき！

わたしらしさ～実はこんな一面も～

保育園ではA型っぽいとよく言われますが、実はB型です！

どんな子どもでしたか？

小学1年生の時は静かな子でしたが、6年生には1人で運動会の開会宣言をする子に成長しました



こもれびと風の 先生たち

T 先生

保育者として大切にしていることは？

いつでも心穏やかに笑顔を絶やさないように。
子どもの成長を急がず見守っていく。

こもれびと風の好きなところは？

先生も園児もお互いにみんなの顔と名前が分かり、壁がないところ。

子どもたちのここがすごい！と思う瞬間は？

好きな事について詳しく教えてくれ、好きな事
をしている時の集中力が凄い！

わたしらしさ～実はこんな一面も～

明るく元気にを心がけていますが、根暗で人見
知り、家で犬たちと過ごす時間が幸せです。

どんな子どもでしたか？

女の子らしい遊びは苦手でお転婆、近所のお兄
さんたちの後を追いかけて遊んでいました。



こもれびと風の 先生たち

T 先生

保育者として大切にしていることは？

子供たちがのびのびと過ごせるように
個性を大切に一緒に楽しく過ごすこと！

こもれびと風の好きなところは？

給食が美味しいところ☆特に出汁のスープは
一口飲んだあと「ふ～」と声が出ます…笑♡

子どもたちのここがすごい！と思う瞬間は？

小さな体で、色々な事を考えてることが
垣間見えた時。

わたしらしさ～実はこんな一面も～

会話した後に、今の言い方大丈夫だったかな？
と気にして1人反省会よくやります…笑。

どんな子どもでしたか？

小学校の飼育係がきっかけで動物好きに。
特に、うさぎ・馬・犬が好きでした♡



こもれびと風の 先生たち

Y 先生

保育者として大切にしていることは？

子どもの気持ちを受け止め、安心できる関わりや、少し先の成長を意識した声かけです。

こもれびと風の好きなところは？

緑豊かな園庭と、敬愛する先生方と共に子どもの成長を感じられるところです。

子どもたちのここがすごい！と思う瞬間は？

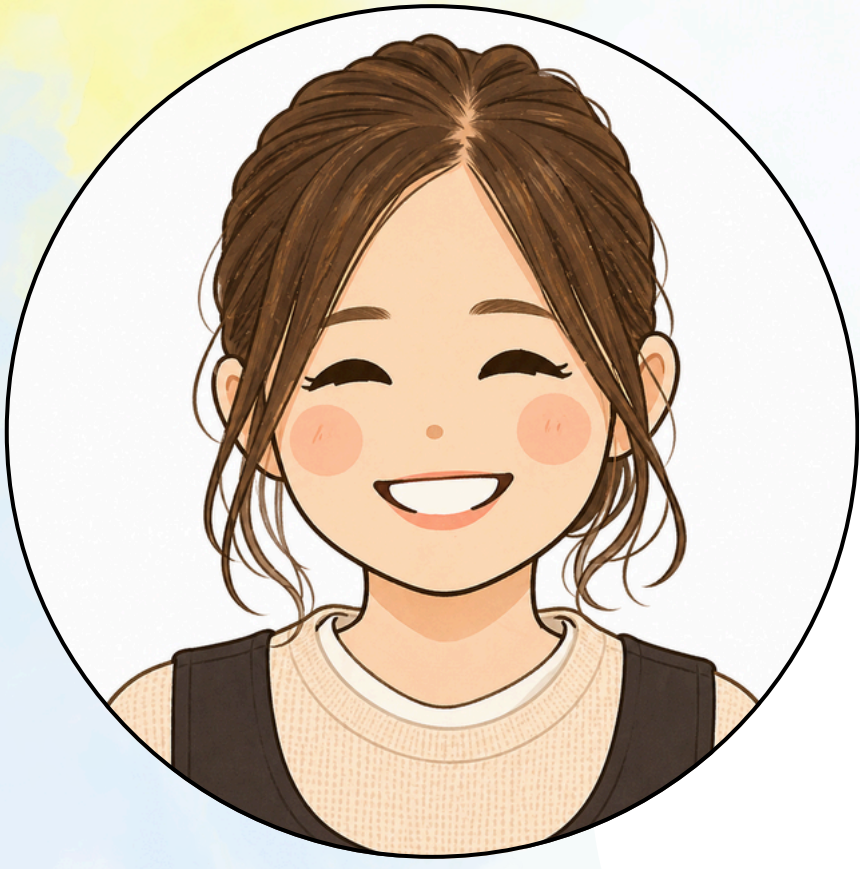
子どもの「成長したい」という意欲や「他者を思いやる気持ち」に触れた時。

わたしらしさ～実はこんな一面も～

普段は慎重派ですが、直感が働くと「前進あるのみー！」と走りだす一面も！

どんな子どもでしたか？

日が暮れるまで鬼ごっこなど外遊びをしていたので、黒く日焼けしている子どもでした♪



こもれびと風の 先生たち

Y先生

保育者として大切にしていることは？

子ども達や保育者が心から笑顔になれるような
関わりをする！！

こもれびと風の好きなところは？

目の前が公園なので、子どもも保育者も全力で
身体を動かせるところ♪

子どもたちのここがすごい！と思う瞬間は？

異年齢交流があるので、面倒を見たり、助け合
いが自然と出来る😊

わたしらしさ～実はこんな一面も～

土日は息子の野球に行き、太陽を浴びながら
野球母してます✨

どんな子どもでしたか？

中学時代はバレーボール部に所属していて、
日々汗を流し頑張っていました！



こもれびと風の 先生たち

M 先生

保育者として大切にしていることは？

子ども一人ひとりの育ちを丁寧に見て、保育者や保護者と子どもの成長を共有する。

こもれびと風の好きなところは？

水遊びと泥遊びを全力で楽しめる園庭と、子どもと保育者の笑い声がたくさん聞こえるところ

子どもたちのここがすごい！と思う瞬間は？

苦手な食べ物も一口は頑張って食べられること。この勇気はすごいと思います。

わたしらしさ～実はこんな一面も～

実は人見知り。新しいことが始まったりするのもちよつとドキドキします…！

どんな子どもでしたか？

体を動かすことが大好きで、鉄棒、マット、縄跳び、陸上などなど得意なことがいっぱいでした！



こもれびと風の先生たち

E 先生

保育者として大切にしていることは？

子どもたちに元気に挨拶！
話を聞いてコミュニケーションをとること。

こもれびと風の好きなところは？

2階のお部屋から見える、緑豊かな園庭や公園。
そこで夢中で遊ぶ子どもたちの姿が好きです♪

子どもたちのここがすごい！と思う瞬間は？

見立てる力！想像力！枝に葉っぱを刺してBBQ。
お椀に洗濯バサミを入れてカツ丼屋さんなどなど★

わたしらしさ～実はこんな一面も～

チーズケーキが大好き♡買って食べるのも、
自分で作るのも好きです！

どんな子どもでしたか？

運動が得意で、鉄棒で空中逆上がり、側転や
前方ブリッジも出来ました★



こもれびと風の 先生たち

A 先生

保育者として大切にしていることは？

子どもたちの小さな成長も大切にし、みんなで共有しながら一緒に喜ぶこと。

こもれびと風の好きなところは？

先生たちがみんな優しい!!一緒にお仕事をしていて本当に楽しいです☆

子どもたちのここがすごい!と思う瞬間は？

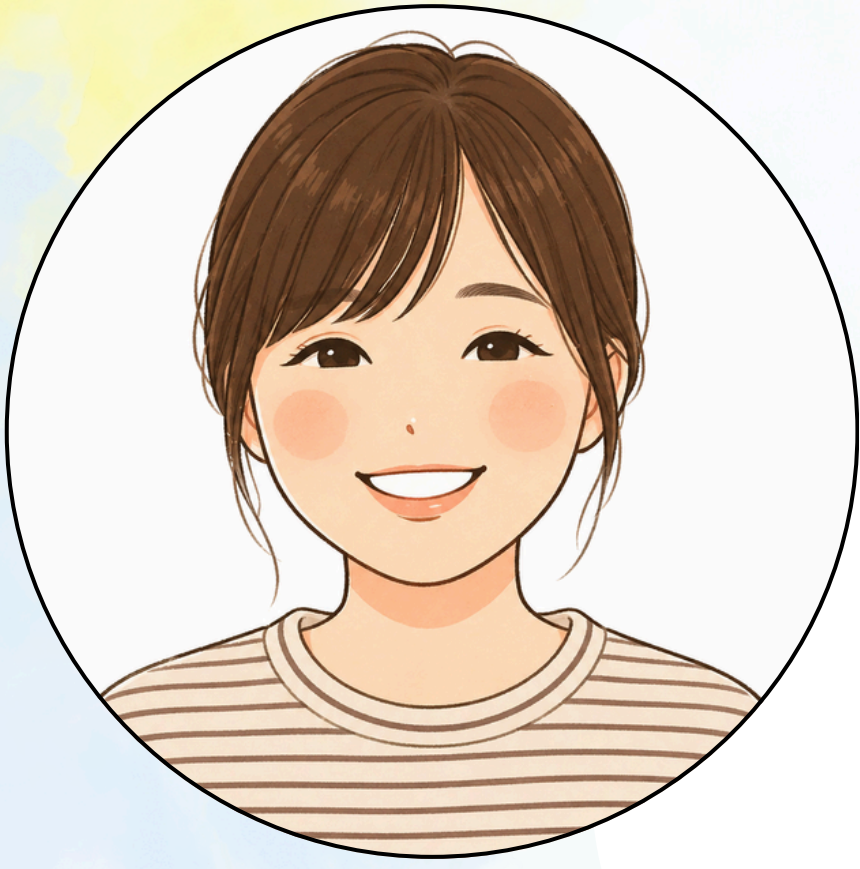
周りをよく見ていて、真似をしてやろうとする&出来るとき。観察力がすごい!!

わたしらしさ～実はこんな一面も～

小、中、高校生3人を育てる母。家では、パタパタと毎日忙しく駆け回っています！

どんな子どもでしたか？

身体を動かすのがとにかく好きで、学校から帰ると外でずーっと遊んでいました☆



こもれびと風の先生たち

Y先生

保育者として大切にしていることは？

子どもが安心して園で過ごせるように、子どもに寄り添った関わりを心がけています♡

こもれびと風の好きなところは？

おしゃれで魅力的な植栽がたくさんなところ
です♡

子どもたちのここがすごい！と思う瞬間は？

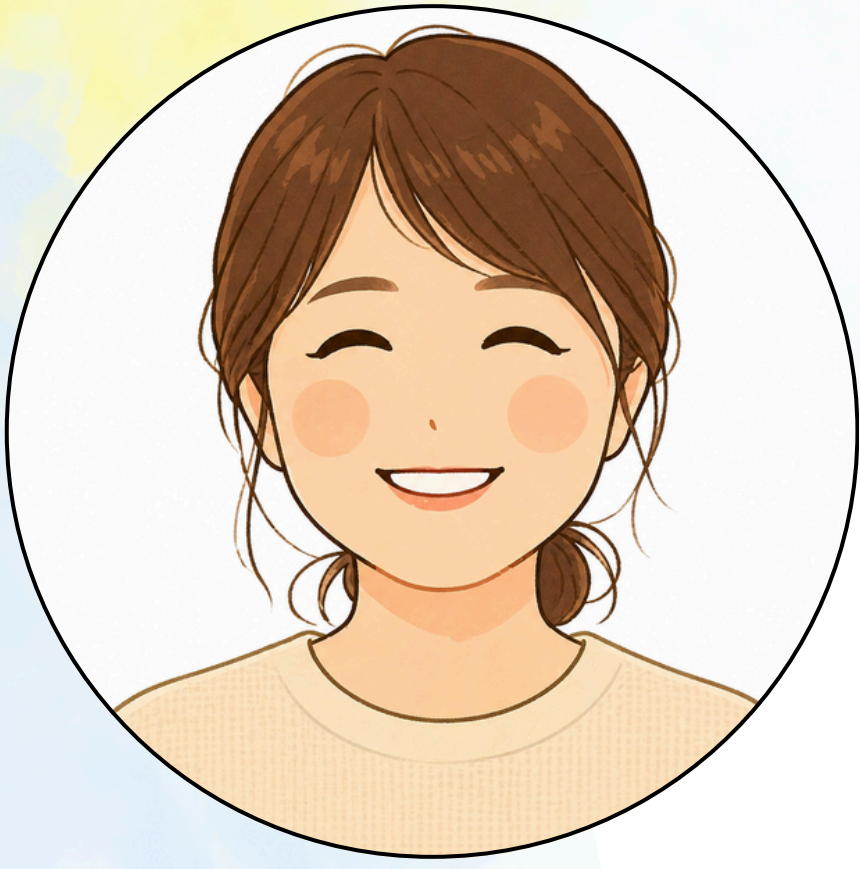
興味あることをよ〜く見て観察する力！こちらも驚く発見が楽しいです♡

わたしらしさ～実はこんな一面も～

楽観的なんですが、緊張すると秒でお腹が痛くなるので胃が繊細です♡

どんな子どもでしたか？

トップクラスの運動音痴だったので、室内で遊ぶことが好きでした♡



こもれびと風の先生たち

N先生

保育者として大切にしていることは？

いつも笑顔で子どもたちと向き合えるようにすること。

こもれびと風の好きなところは？

たくさんの木や花、そこに集まる鳥や虫に囲まれて癒される場所です。

子どもたちのここがすごい！と思う瞬間は？

小さな虫やカエルを発見し、瞬時に捕まえる観察眼と瞬発力がすごい！

わたしらしさ～実はこんな一面も～

おひとりさま行動が結構好きです。

どんな子どもでしたか？

朝は登校前から夜は真っ暗になり「もう夕ご飯だよ～！」と呼ばれるまで外で遊んでいました。



こもれびと風の先生たち

K 先生

保育者として大切にしていることは？

どんな時でも、こども達の話をしっかり聞き伝えてくれることを受け止めること

こもれびと風の好きなところは？

園庭の果実でおやつが作れることや、こども達が給食室に会いに来てくれること

子どもたちのここがすごい！と思う瞬間は？

「“おいしい！”」を全力で伝えてくれるところです

わたしらしさ～実はこんな一面も～

こう見えてわたし、無茶振りこなすの得意です。

どんな子どもでしたか？

ゲームより木登り、読書より工作や手紙を書くのが好きな子どもでした。



こもれびと風の 先生たち

N先生

保育者として大切にしていることは？

美味しい！楽しい！を一緒に経験する。

こもれびと風の好きなところは？

チームワークバッチリで子ども達の成長を一緒に応援し喜べる環境です。

子どもたちのここがすごい！と思う瞬間は？

苦手なものを食べてみようとする勇敢な姿

わたしらしさ～実はこんな一面も～

もぐもぐの元気印です！

いつも大声で笑っているのは私です(笑)

どんな子どもでしたか？

小さな頃から活発で運動一筋💪

高校生の頃は陸上部で国体選手でした!!



こもれびと風の 先生たち

M 先生

保育者として大切にしていることは？

登園が楽しくなるように、いつも元気な笑顔と挨拶を心がけています。

こもれびと風の好きなところは？

素敵な先生と環境に囲まれて、子どもたちがのびのびと過ごしているところです。

子どもたちのここがすごい！と思う瞬間は？

苦手だったものがいつのまにか食べられるようになっていたり、完食が増えたときです！

わたしらしさ～実はこんな一面も～

ちょっとだけ方向音痴です！

どんな子どもでしたか？

バスケットが大好きで、ずっと走り回っていました！……もう動けません。



こもれびと風の 先生たち

M 先生

保育者として大切にしていることは？

自分も楽しむこと！子どもからも他の保育者からも学び、ともに成長すること。

こもれびと風の好きなところは？

子どもの食をととても大切にしているところ

子どもたちのここがすごい！と思う瞬間は？

苦手なものであっても食べてみようかと挑戦して
くれるとき

わたしらしさ～実はこんな一面も～

小学生と一緒にバスケットをするのがだいすき
です！

どんな子どもでしたか？

動くことが大好き！ローラーブレードや一輪車
でピアノ教室に通っていました♪



こもれびと風の 先生たち

N先生

保育者として大切にしていることは？

保護者の方にも親しみを持っていただけるよう、
笑顔で丁寧な対応！

こもれびと風の好きなところは？

園長先生がパワフルで明るく、事務室に笑いが
絶えないところ。

子どもたちのここがすごい！と思う瞬間は？

大人では思いつかない事を思い付いてしまう、
ひらめきの天才。

わたしらしさ～実はこんな一面も～

パンをつくるのが得意！

以前はパン職人でした。

どんな子どもでしたか？

ザリガニ釣りをしたり、早起きしてカブトムシ
を取りに行くのが好きでした。