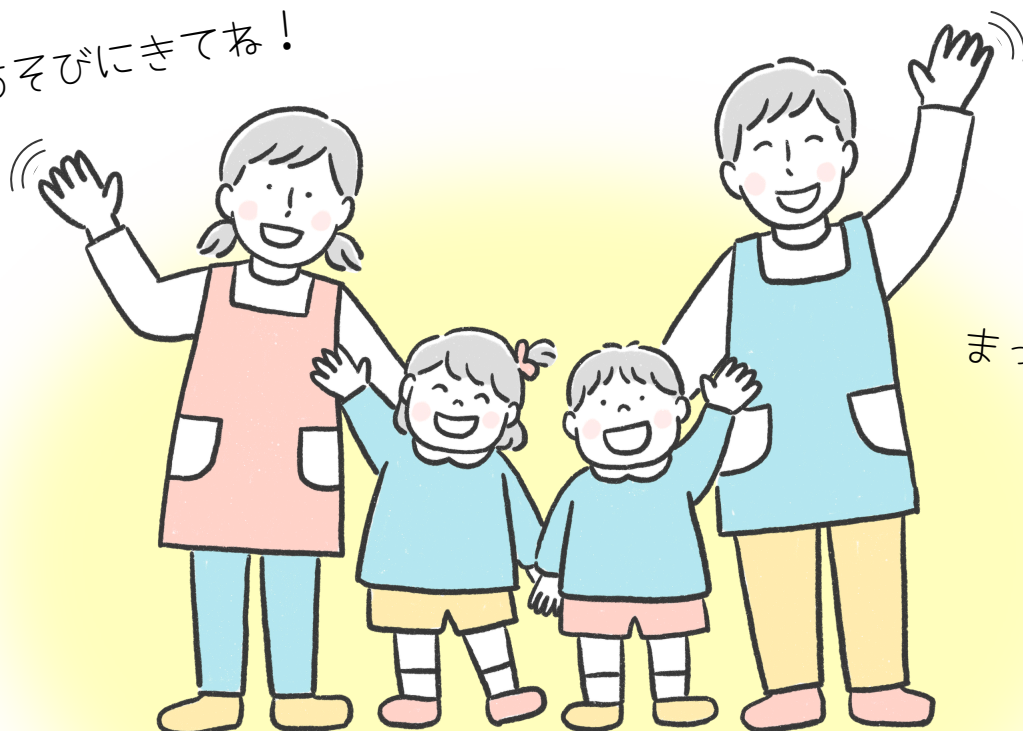


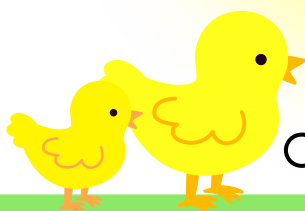
こもれびと風 おおい認定こども園  子育て支援ひろば

ぴよぴよ

あそびにきてね!



まってるよ~



気軽に遊びに行ける場所が欲しい!
育児相談したい!

子育て家庭のみなさんを応援します!



株式会社フェアリーランド
こもれびと風 おおい認定こども園

神奈川県足柄上郡大井町大井中央280番地

TEL 0465-20-7170

HP <http://komorebitokaze.com>

2025年9月

子育てをともに歩むために ～わたしたちの子育て支援の考え方～



—笑って・考えて・つながれる場所—

こもれびと風おおい認定こども園では「子育ては一人で悩まない」という想いを大切にしながら、地域の子育てを温かく支えるさまざまな取り組みを行っています。園舎や園庭、公園など自然に恵まれた環境を活かし、子どもたちがのびのびと過ごせるような活動や親子が安心して交流できる場を開いています。子育ては誰もが初めての経験です。戸惑いや不安を抱える方、ほっと一息つける場所、子育て情報からつながること—それぞれの思いや状況に寄り添いながら私たちはいつも柔軟な考え方で一人ひとりに寄り添えるサポートを心がけています。



子育ての中で「笑顔」が生まれること。
人と人とのつながりの中で、子どもも大人も安心して過ごせること。
そして、ちょっと立ち寄って話をしたり笑い合ったりしながら「子育てって楽しいね」と感じられること。
そんな場所であり続けたいと思っています。

家庭では味わえないこと 「ここでしかできない、広がる体験」

子育て支援ひろばにはたくさんの親子が訪れてくれます。初めておもちゃに触れる子。初めて友だちと出会う子。家庭ではなかなか味わえない発見やドキドキがたくさんあります。また親にとっては「あれ？こんなことができるんだ！」と我が子の新たな一面に気づく場面もあります。それは誰かと比べるということではなく、その子自身のステップとして大切に受け止めていく・・・そんなまなざしで見守れる場所です。



育児相談「ひとりで悩まない子育てを」 利用者支援事業も併設しています

子どもの発達や関わり方、ちょっとした気がかりも「こんなことで相談してもいいのかな？」と踏みとどまることなく気軽に話せる場所が子育てひろばにはあります。今はネットで何でも調べられる時代。でも調べるほどに不安が増してしまうこともすくなくありません。そんなときこそ聞いてくれる場所が心強い存在になります。子育て支援ひろばは利用者支援事業も併設しており、作業療法士など専門職のアドバイスを聞くことができたり、必要に応じて適切な関係機関とつなげる支援も行っています。私たちはそっと寄り添いながら一緒に考えていきます。



こども園のイベント 「園の取り組みを知る機会」

子育て支援ひろばだけにとどまらず、こども園の活動にも積極的に参加すること機会を設けています。園が大切にしていること、保育者たちの想いや関わり方を知るきっかけにもなります。園とのつながりを深める時間を通じて「こんな関わり良いな」と気づいてもらえるよう開かれた園でありたいと考えています。



素材を使ったモノづくり

「手のひらから広がるモノへの関わり」

身近な素材を使ったモノづくりも地域の方と一緒に。
使わなくなった箱や端材・飲み物のパックなど
余すことなく新しいあそびへと変わっていきます。
既製品だけが玩具ではありません。
自分で作るよこび、形が変わる面白さ、
何よりも普段目にしていない素材が
「こんなに楽しいものになるんだ」という気づき—
そんな体験が子どもたちの創造する力や意欲を育てていきます。
飽きてしまうからと次々に新しいものを買って与えるのではなく、
"今あるもの"を違う形にしていく工夫も
ぴよぴよで体験することが出来ます。

園庭開放

「沢山の植栽に囲まれた園庭でたっぷりあそぼう」

40種類程の植栽に囲まれた園庭には
木々の葉や草花、虫の声など子どもたちの心を
楽しませる豊かな環境が広がっています。
こども園の園庭には遊具はありません。
だからこそ自然があそびになるのです。
どろんこあそびに夢中になったり、石の下の虫を探したり、
風や虫の鳴き声や羽音に耳をすませたりと
自然の中であそびがどこまでも広がっていきます。
「みつけた!」「おもしろい!」という気持ち
自然とあふれるそんな時間を
親子で過ごすことを大切にしています。

地域とのふれあい

「読み聞かせやわらべうた」

子育て支援ひろばでは、
地域の方々による読み聞かせやわらべうたの時間があります。
絵本の世界にじっくり引き込まれていく子どもたち。
語り手の声や間のとり方、歌手のやさしい響きに
耳を傾けながら、その世界を味わいます。
私たち保育士の読み聞かせとはまた違う、
地域ならではのあたたかな世界観。
集中力が高まり、語彙力が育まれるだけでなく、
人と人とのつながりが子どもたちの心をやさしく包みます。
地域の力が、子育てにそっと寄り添う、そんなひとときです。

こども園の給食をみんなで

「給食試食会」

こども園の給食は、旬の食材を取り入れながら
栄養バランスはもちろん、子どもたちの「おいしい」の声を
引き出すために1から丁寧に手作りしています。
いつもと少し違う雰囲気の中で食べる楽しさ、
ちょっとした味付け、食材、盛り付けの工夫で食欲がわくこと、
苦手な食材にも自然と手が伸びることなど
給食試食会を通じて新たな発見が見つかるかもしれません。
「おいしいね」と顔を合わせる、
そんな温かな時間を通じて食べることの「楽しさ」を
親子で感じてほしいと思っています。

どこいこうかな?



子育て支援ひろば
ぴよぴよでは...

あそべるスペース
ないかしら...



おはなしできる
おともだちほしいな



子育て家庭の悩みや相談に応じます
ひとりひとりのニーズに合わせて
気持ちに寄り添ったサポートを大切にします

出産が不安...



どんな
子育てサービスがあるの?

どうやって仕事復帰しよう...



離乳食って
どんなもの?

子育て支援ひろば「ぴよぴよ」

対象年齢：生後2ヶ月～就学前までの
保育園・幼稚園に在籍していないお子さんと保護者
開催日：月曜日～金曜日（不定期で土曜日開催もあります）
ただし祝日、年末年始はお休みです
園の都合により急のお休みもあります
時間：9:30-16:00
利用料金：無料（給食試食会などは有料となります）

※12時～13時の間はお休みです。
お弁当をご持参いただきお部屋で食べることも可能です。
※登録はアプリ(コドモン)を使用します。



詳細は
当園のホームページを
ご覧ください！



Instagramも
ぜひ見てくださいね！

利用者支援事業

対象者：子育て家庭や妊産婦さん
利用日：月曜日～金曜日
利用時間：9:00-17:00
利用料金：無料
その他：オンラインでも受け付けています

子育て家庭からの日常的な相談を受け付け、
それぞれのニーズを把握するとともに関係機関を
円滑に利用できるよう寄り添いながら情報提供を行います。
育児や発達に「困った」「悩んでいる」ことを
一緒に考えるお手伝いをします。



ホームページ



Instagram

～アクセスマップ～

大井町役場
保健福祉センターの前

(御殿場線)
☆上大井駅より徒歩16分
☆相模金子駅より徒歩15分

